



BOUWEN AAN DE TOEKOMST

GAAT NIET ALLEEN OM STENEN MAAR VOORAL OM MENSEN

Samenleven in schone, veilige wijken met sociale cohesie en perspectief



WERKPLAATS DIVERSITEIT

De deelnemers aan deze G1000 zijn over het algemeen blank.

De gemiddelde leeftijd ligt vrij hoog.

Mensen met een koophuis zijn ruim vertegenwoordigd.

Mensen die het kennelijk zinvol vinden om mee te denken over de toekomst van de Zaanstreek.



Mensen met een migratieachtergrond zijn
ondervertegenwoordigd.
Zowel eerste als tweede als derde generatie

Evenals bewoners uit wijken met hoofdzakelijk
sociale woningbouw en/of een minimum inkomen.

Een significant deel van de bevolking
waar naar ons idee vooral over gesproken wordt in
plaats van met de bewoners van deze wijken zelf te
praten over hoe zij hun toekomst in de wijk voor zich
zien.

Wij nemen aan dat de uitnodiging voor deelname aan de
G1000 wel gestuurd zijn, maar waarom uit deze groep
weinig mensen vertegenwoordigd zijn, weten we niet.



Om toch een beetje inzicht te krijgen in wat er speelt in wijken die volgens de algemene opinie onder druk staan, zijn we de buurt ingetrokken met een korte vragenlijst. Dit zijn de opvallendste resultaten:

- Het huis is prettig
- Bewoners voelen zich over het algemeen gelukkig en veilig in de buurt.
- Op de vraag of men zich verbonden voelt met de wijk werd wisselend geantwoord. Sommigen waren in de loop van tijd het gevoel van verbinding verloren.
- De bevolkingsopbouw werd als eenzijdig ervaren
- De openbare ruimte zou schoner mogen.
- Door de ondervraagden werd weinig gebruik gemaakt van het aanbod aan activiteiten. Het werd niet als passend ervaren of bewoners kennen de weg niet.
- Desgevraagd zou de meerderheid graag meedenken over hun eigen woon- en leeftoekomst
- Gemeenten en politici laten zich voornamelijk in de wijk zien tijdens campagnetijd





Buurthuizen en gezamenlijke activiteiten kunnen daarin een belangrijke rol spelen. Mits het aanbod passend is en ook goed gecommuniceerd wordt.

Mensen actief benaderen om zich in te zetten en zich verantwoordelijk te voelen voor hun directe omgeving zouden wij graag door gemeenten en woningcorporaties gestimuleerd zien

Wij zijn in de overtuiging dat een samenleving floreert als mensen zich verbonden voelen met de buurt waarin ze wonen.

Initiatieven om verbinding te stimuleren zouden aangemoedigd en geïnitieerd moeten worden. Zo wordt en blijft een buurt levendig en prettig om in te wonen. Mensen krijgen ook zelf de kans om zich te ontplooiën en bijvoorbeeld de Nederlandse taal beter te beheersen.



In bestaande wijken zou gestreefd moeten worden naar een diversere instroom.

Wellicht moeten daarvoor binnen het bestaande woningaanbod aanpassingen aangebracht worden.

Buurten toekomst bestendig maken en houden kan volgens ons bereikt worden door:

- Woningen samen te voegen om deze aantrekkelijker te maken voor gezinnen
- Of juist woningen zo opdelen dat starters erin kunnen wonen en/of dat ouderen binnen hun eigen wijk kunnen blijven wonen



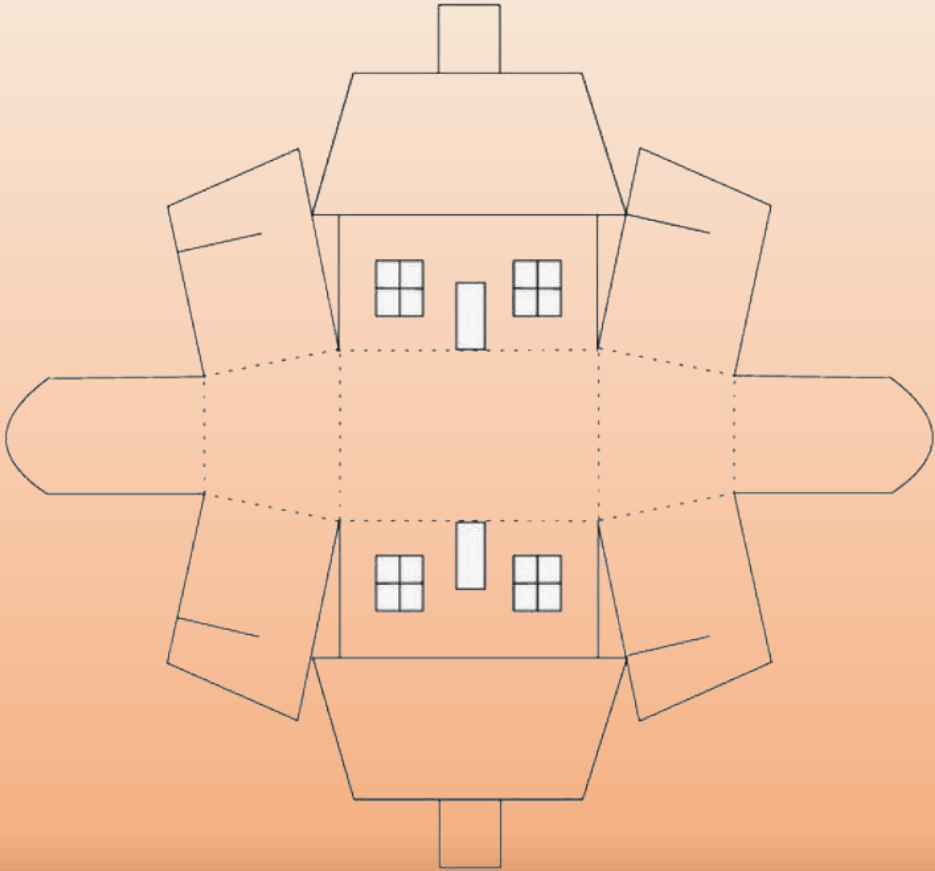


NIEUWBOUW

Voor nieuwbouwprojecten zouden wij pleiten om te bouwen voor een zo divers mogelijke bevolking, waarin ruimte is voor verschillende leeftijden, groeperingen.

Hou de kernen klein en zet vanaf het begin in op een sociale omgeving met een ruim aanbod voor scheinschalige en laagdrempelige ontmoeting.

Mensen worden gezien en gehoord en er is verbinding tussen bevolkingsgroepen.



1. Iedereen heeft recht om zich prettig te voelen in de woonomgeving.
2. Investeer in bestaande wijken die onder druk staan. Ga gettovorming en sociaal isolement tegen en heb aandacht voor sociale minima.
3. Proactief mensen benaderen vanuit gemeenten en woningbouwverenigingen naar behoeften van bewoners. Niet op afstand maar hands-on.
4. Zorg voor enthousiasme in bestaande wijken. Terugkeer van buurthuizen, plekken om te ontmoeten. Starters stimuleren in oudere wijken te gaan wonen.
5. Nieuwbouw. Voor diverse bewoners in kleine buurten. Een mix van bevolkingsopbouw en een divers woningaanbod die samen wijken vormen met kleine buurtkernen, waarbinnen op kleine schaal met persoonlijke aanpak de sociale cohesie gewaarborgd wordt.